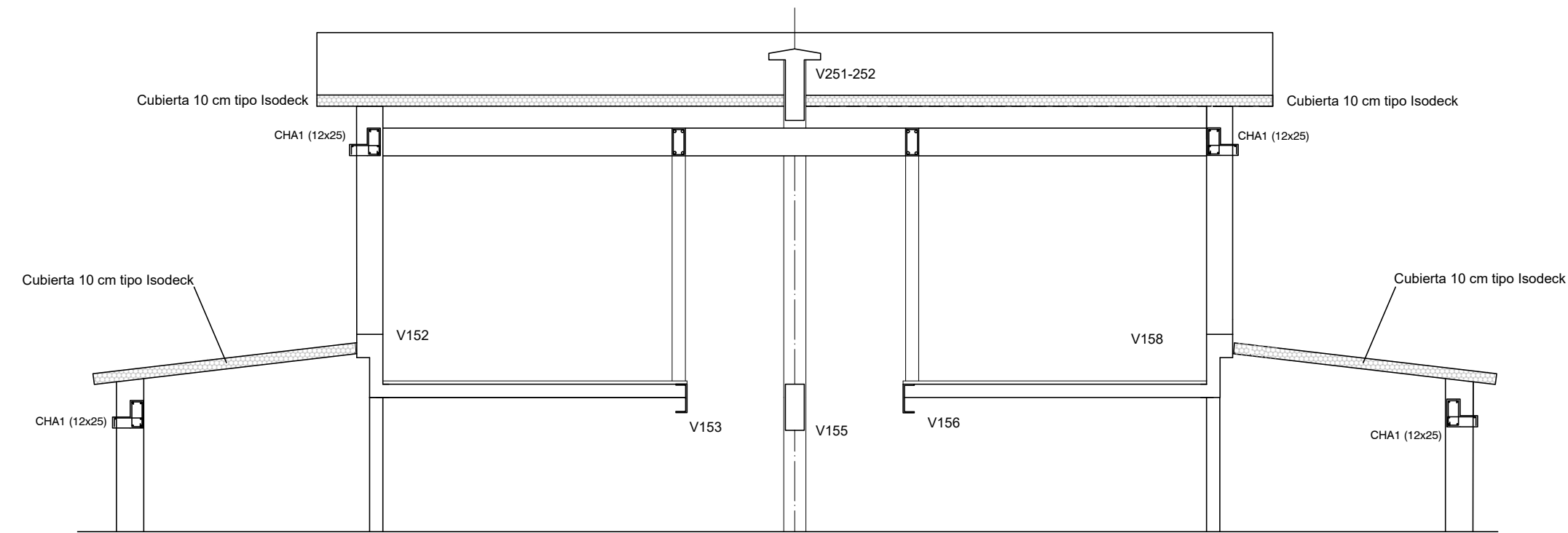
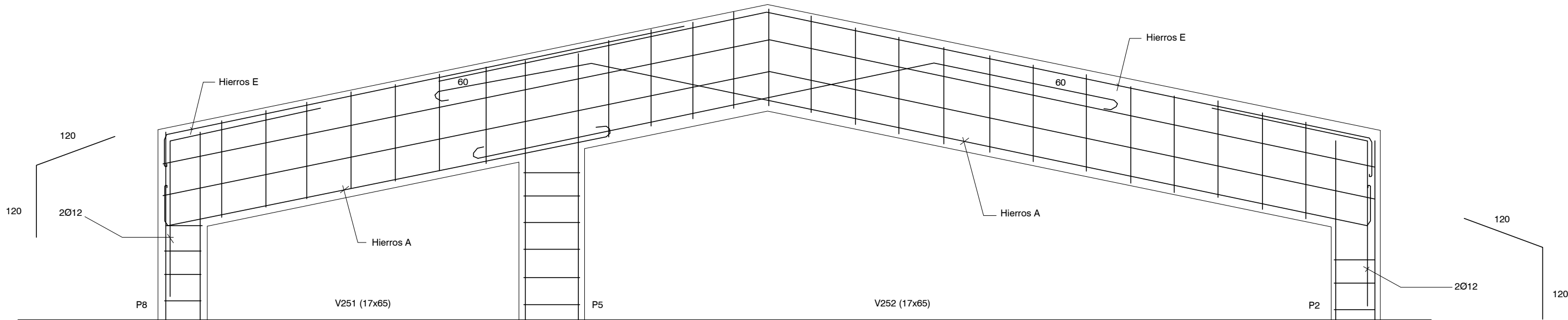


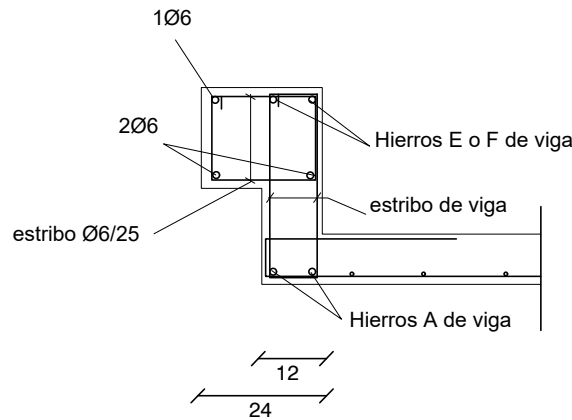
CORTE B-B  
ESCALA 1:50



CORTE A-A  
ESCALA 1:50

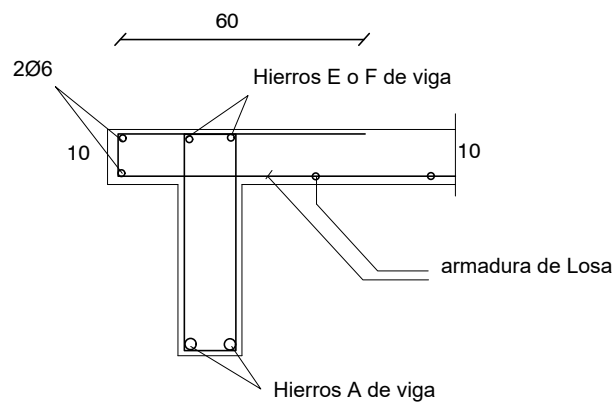


DETALLE Vigas 251-252

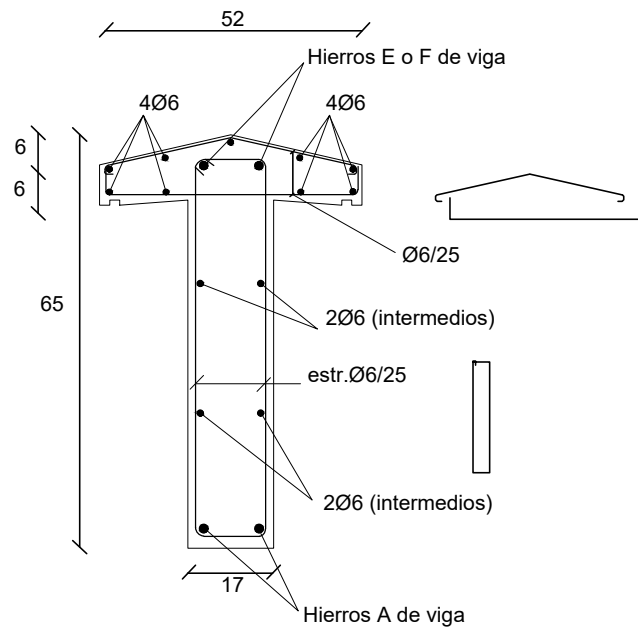


El detalle corresponde a Vigas 151-152  
Para las Vigas 157-158 el detalle es simétrico

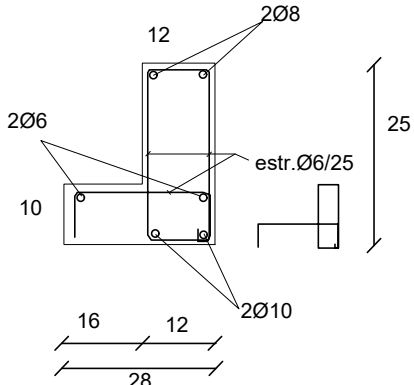
DETALLE DE VIGAS 151-152-157-158



DETALLE VIGAS CON ALETA



DETALLE SECCIÓN DE VIGAS 251-252



DETALLE CARRERAS HA  
CHA1(12x25)

PLATEA DE FUNDACIÓN

Platea de Fundación: Losa de Hormigón Armado de espesor indicado en planos.  
Armadura: malla electrosoldada (15x15x4.2mm) recubrimiento inferior 4 cm.

La platea se construye en el área indicada en planos y abarca también la vereda perimetral. La sustitución de terreno por relleno granular compactado (material indicado para conformar la Base de la platea) se realizará como mínimo en 40 cm de profundidad y en un área mayor al área a hormigonar (50 cm por fuera de la zona a hormigonar)

PROCEDIMIENTO

Excavación total (mínimo 40 cm de sustitución de suelo).  
Relleno con tosca compactada en capas de 20 cm.  
Colocación de capa de polietileno sobre tosca terminada).  
Colocación de armaduras de Nervios NB y NBM según planilla Hormigonado de Platea y Nervios.


REFERENCIAS PILARES

- INDICA PILAR QUE NACE
- INDICA PILAR QUE CONTINUA
- INDICA PILAR QUE MUERE

MATERIALES

\* HORMIGÓN ARMADO  
Hormigón fck = 300 kg/cm<sup>2</sup>  
Acero fyk = 5000 Kg/cm<sup>2</sup> (conformado)  
Malla Electrosoldada (Tipo Mallalur): Acero con Límite de fluencia 6000 Kg/cm<sup>2</sup>  
\* Bloques U- Hormigón Vibrado Tipo Hopresa de 60 kg/cm<sup>2</sup>

Nro:	FECHA:	PROY.	APROBADO	REVISIÓN
00	31/01/2024	MO	JV	EMISIÓN INICIAL

<div><div><div>Ministerio de Vivienda y Ordenamiento Territorial</div></div><div><div>Programa</div>Mejoramiento de Barrios</div></div>				
Coejecutor:				
Plano:				
<div>Estructura</div> <div>Vivienda 2x2N3D. Detalles</div>				
Asentamiento:			NUEVO AMANECER - LOS REYES	
Ubicación:			MONTEVIDEO	
Escala:			1:50	Fecha: ENERO 2024
Técnico:			Ing. MARCELO OLIVERA	
Firma:			Coordinador: Ing. JOSÉ VALENA	
Equipo Técnico:			Firma:	
Equipo Técnico:			NA-LR-VA06-09_2x2N3D.dwg	